

Ihlow

WALD - WASSER - WEITE



Gästehaus Am Ihter Meer

im Ferien- und Sportpark



WWW.IHLOW-TOURISMUS.DE



WWW.IHLOW.DE



Herzlich Willkommen!

Im Herzen Ostfrieslands, in direkter Lage an einem wunderschönen Naturfreibad mit Sandstrand, liegt unser *Gästehaus Am Ihler Meer*.

Individuell, sportlich ausgerichtet und familienfreundlich – hier fühlt man sich wohl!

Ob mit der Sportgruppe, der Schulklasse, der Familie, allein oder zu zweit – das Gästehaus ist eine erstklassige Adresse für Ferien, Sport und Erholung in Norddeutschland.

Die Nähe zur ostfriesischen Nordseeküste macht es zu einem ausgezeichneten Ausgangspunkt, um ganz Ostfriesland und die benachbarte Niederlande zu erkunden.

Wenn Sie möchten, sind wir Ihnen gerne bei der Freizeitplanung – von der Wattwanderung bis zur Schnitzeljagd im Wald – behilflich!

Ihr Ihlow-Touristik Team

Das *Gästehaus Am Ihler Meer* ist auch bekannt als *Günter-Lüttge-Haus*. Günter Lüttge, ein ehemaliger Europa-Abgeordneter aus Ihlow, hat sich während seiner politischen Tätigkeit besonders für die Jugendarbeit und den Sport in unserer Gemeinde stark gemacht. Er brachte die planungsrechtlichen Voraussetzungen für den Bau des Gästehauses auf den Weg. Dessen Fertigstellung erlebte er leider nicht mehr, da er im Jahr 2000 im Alter von nur 62 Jahren in der Ortschaft Simonswolde verstarb.





Miteinander

Die Ausstattung unseres Gästehauses:

- 18 DZ mit Blick auf das Ihler Meer oder den Sportplatz
- 1 Dreibettzimmer (Einzelbett und Etagenbett)
- 2 behindertengerechte EZ mit Terrasse im Erdgeschoss
- Alle Zimmer mit Dusche / WC / TV
- 2 Gemeinschaftsräume mit TV, DVD und Musikanlage
- Spielraum mit Kicker, Tischtennisplatte, Gesellschaftsspielen, Kinder Spielecke
- 2 separate Sanitärräume
- 2 Dusch- und Umkleidekabinen im EG
- Getränke- und Snackautomat
- Waschmaschine und Wäschetrockner (gegen Gebühr)
- Bettwäsche und Handtücher (gegen Gebühr)
- W-lan

Alle Zimmer sind auch als Einzelzimmer buchbar.

Sie möchten
mit Ihrer Gruppe
ganz unter sich bleiben?
Fragen Sie uns nach
unserer Ausgleichs-
pauschale!





UNSERE SELBSTVERSORGER-KÜCHEN

Für diejenigen, die sich während ihres Aufenthaltes selbst verpflegen möchten, sind unsere Selbstversorger-Küchen buchbar.

Küchen Ausstattung (pro Küche für 25 Personen):

- Herd mit Backofen
- Kühlschrank
- Gefrierschrank
- Geschirrspülmaschine
- Kaffeemaschine
- Wasserkocher
- Töpfe
- Geschirr und Besteck
- Gemauerter Grill im Außenbereich mit Festzeltgarnituren





ESSEN & TRINKEN

Sie haben keine Lust selbst zu kochen, und anschließend noch Geschirr zu spülen? Kein Problem!

Als unser Gast haben Sie die Wahl zwischen:

- Frühstück
- Halbpension
- Vollpension

Als Verpflegungsarten als Basis- oder Plus-Ausführung.

Verpflegt werden Sie als unser Gast im Restaurant in unmittelbarer Nachbarschaft.

Sollten Sie spezielle Verpflegungswünsche (vegetarisch /vegan, gluten- oder laktosefrei, halal etc.) haben, teilen Sie diese bitte vor Anreise mit!

Außerdem optional buchbar: Lunchpaket, Grillabend, Seminar - Verpflegung

Info für Gruppen:

Der Busfahrer (pro Bus eine Person) genießt bei uns kostenlose Übernachtung und Verpflegung (exklusive Getränke).

Weitere Einrichtungen im Ferien- und Sportpark:


- Bürgerhaus Am Ihler Meer mit Seminarräumen und Veranstaltungssaal (Sonderkonditionen für unsere Gäste)
- Sportzentrum *Crocodiles*: Fitnesscenter mit Sauna (einmalige freie Nutzung des Fitnessbereiches oder der Sauna für unsere Gäste)
- Gastronomie mit Restaurant, Kneipe und Biergarten mit Seeblick
- Mehrzweck- und Veranstaltungshalle: Platz für Schlechtwetteraktivitäten, zahlreiche Innensportmöglichkeiten (bei freien Hallenzeiten durch unsere Gäste kostenfrei nutzbar nach vorheriger Anmeldung)

Einkaufsmöglichkeiten (Discounter, Supermarkt) sowie Bäcker, Apotheke, Bankautomaten, Tourist-Info etc. sind fußläufig etwa 700 Meter entfernt.



7

FERIEN- UND SPORTPARK

- 
- ① Gastronomie
 - ② Bürgerhaus Am Ihler Meer
 - ③ Fitnesscenter mit Sauna
 - ④ Gästehaus Am Ihler Meer
 - ⑤ Tennisplatz; Nutzung gegen Gebühr
 - ⑥ Sportplätze, Platz 6 mit Tartanbahn, Platz 6B mit Flutlicht
 - ⑦ Ihler Meer; mit 4000 qm Nichtschwimmerbereich, Spielplatz, im Sommer: Strandkorbverleih
 - ⑧ Mehrzweckhalle
 - * Fitness - Parcours

MIT SPORTSGEIST

Zahlreiche Sport- und Freizeitangebote lassen keine Wünsche offen.

Sportplatz A

(direkt am Gästehaus): Fußballplatz, 400m Kunststoffbahn, Weitsprunganlage, Kugelstoßanlage. Laufhürden und Starter sind vorhanden

Sportplatz B

Rasensportplatz mit Flutlichtanlage

Tennisplätze

bei vorheriger Anmeldung gegen Gebühr nutzbar

Ihlower Fitness - Parcours: 12 Übungsstationen rund um das Ihler Meer

Kneipptretbecken

Für Lauffreunde bietet sich der nahegelegene Wald *Ihlower Forst* ideal zum Auspowern an. Testen Sie unsere **Löwen - Tour**. Der 5 Kilometer lange Wanderweg eignet sich hervorragend als Laufstrecke.





Mehrzweck- und Veranstaltungshalle:

eine gute Alternative bei schlechtem Wetter sowie für alle Innensportarten.

Unterer Bereich (1056 qm): ausgestattet mit einer Vielzahl an Groß- und Kleingeräten. Ideal für alle Ballsportarten.

Oberer Bereich (400 qm): Aerobic- Spiegel, Sandsäcke, Stepper, Judo Kampffeld, Musikanlage

Bitte informieren Sie uns bei der Buchung, ob wir die Mehrzweckhalle für Sie reservieren sollen. Als unser Gast ist die Nutzung für Sie kostenfrei. Vorausgesetzt sie ist in diesem Zeitraum verfügbar.

Fitness und Sportzentrum Crocodiles:

in direkter Umgebung des Gästehauses

Ausstattung: Gym 80- Geräte, Trainingshalle mit flächeneelastischem Boden, Wellnessbereich mit Sauna und Solarium

Als Gast des *Gästehauses Am Ihler Meer* ist die einmalige Nutzung des Fitnesscenters oder der Sauna kostenlos.



MIT DER KLASSE / JUGENDGRUPPE

Zertifizierte Qualität: der Verein *Bundesforum für Kinder und Jugendreisen* aus Berlin bescheinigt dem *Gästehaus Am Ihler Meer* seit 2008 durchgehend eine hervorragende Qualität (Drei-Sterne). Regelmäßig werden die Räumlichkeiten und das Freizeitangebot von einem unabhängigen Gutachter überprüft. Mehr Infos zur Prüfstelle unter » www.bundesforum.de



Kinder und Jugendliche finden bei uns auf dem Gelände zahlreiche Beschäftigungsmöglichkeiten. Aber auch außerhalb des Ferien- und Sportparks, können Sie viel unternehmen.

Unsere Klassen und Jugendgruppen verbringen ihren Aufenthalt u. a mit:

- Wattwanderung
- Tagesausflug zu den ostfriesischen Inseln
- Radtour mit Leihfahrrädern
- Hafentrundfahrt in Leer, Aurich oder Emden optional mit Stadtführung
- Aktion im MachmitMuseum Aurich
- Erlebniswanderung/Schatzsuche im Ihlower Forst per GPS (Geo Caching)
- Tag an einem Umweltbildungsort in Ihlow (Naturschutzstation *Fehntjer Tief* oder *Sand+Water Werk*)
- Tagesfahrt ins Besucherzentrum der Meyer Werft
- Ausflug ins Schwimmbad (Friesentherme Emden, De Baalje Aurich) *und noch viel mehr*

Inklusion: unser Haus verfügt über zwei rollstuhlgerechte Einzelzimmer im Erdgeschoss inklusive Bad. Diese können auf Wunsch auch mit Pflegebetten ausgestattet werden

*Sie brauchen
Hilfe bei der Planung?
Wir organisieren gerne
ein individuelles Freizeit-
programm für Sie!*

MIT KIND UND KEGEL

Unser Haus wird auch besonders gerne für Familienfreizeiten gebucht. Mehrere Familien mit Kindern jeder Altersgruppe, die gerne gemeinsam ein paar schöne Tage miteinander verbringen wollen, fühlen sich bei uns sehr wohl.

Direkt am Gästehaus befinden sich ein Spielplatz, Beachvolleyballfelder, der Badesee *Ihler Meer* mit 4000 qm großem Nichtschwimmerbereich und Sandstrand.

Die Gastronomie mit Kneipe und Biergarten verfügt über eine Wickelstation.

Im Gästehaus können sich Groß und Klein bei schlechtem Wetter im Gemeinschaftsraum aufhalten. Dort gibt es u.a. einen Tischkicker, eine Tischtennisplatte, Gesellschaftsspiele und eine Spielecke für die Kleinsten

Auch bieten wir Ihnen nach Absprache gerne kostenlos einen Raum in der Mehrzweck- und Veranstaltungshalle für Aktivitäten wie Tanzen, Ballsport oder Bewegungsspiele an.

Auf Wunsch stellen wir Ihnen Hochstühle, Reisebettchen und weiteres Zubehör zur Verfügung. Melden Sie sich bei uns wir kümmern uns gerne.



**KinderferienLand**
Niedersachsen

Kinderferienland: Ausstattung, Serviceleistungen und Sicherheitsaspekte unseres Gästehauses sind geprüft und vom niedersächsischen Tourismusverband mit dem Siegel *Kinderferienland* ausgezeichnet worden.

www.kinderferienland-niedersachsen.de

MIT DEM TEAM / SEMINAR / CHOR

Mehr Raum für Ihre Gruppe? – kein Problem! Im nahegelegenen **Bürgerhaus Am Ihler Meer** (fußläufig etwa 100 m) ist ausreichend Platz.

Für Seminare Tagungen, Übungseinheiten mit dem Chor oder der Musikgruppe bieten wir unseren Gästen zu Sonderkonditionen folgende Räumlichkeiten an:

Veranstaltungssaal (293 qm):

55qm Bühne, Parkettboden, Bestuhlung wahlweise Reihen (261 Pers.), Parlament (112 Pers.), Blocktafel (68 Pers.), U-Form (50 Pers.)

Optional: Thekenanlage, Raumteiler, Veranstaltungstechnik (Techniker erforderlich)

Raum Weitblick (58 qm): Fliesenbelag, Bestuhlung wahlweise:

Reihen (40 Pers.), Stuhlkreis (40 Pers.), Blocktafel (30 Pers.), U-Form (21 Pers.), Parlament (20 Pers.)

Raum Sportblick (37 qm): Teppichboden, Bestuhlung

wahlweise: Reihen (30 Pers.), Stuhlkreis (28 Pers.), Blocktafel (24 Pers.), Parlament (16 Pers.)

Technisches Equipment aller Räume: Beamer (gegen Gebühr),

Leinwand, Pinnwand, Flipchart, Whiteboard, Moderatorenkoffer



Optional:

Seminar-Verpflegung durch die angrenzende Gastronomie



Alle Räume sind barrierefrei zugänglich. Ein Rollstuhl-WC ist vorhanden.



Direkt am Bürgerhaus: etwa 130 Parkplätze für PKW, Parkfläche für Bus und Wohnmobile (Sanitärstation und Stromanschluss vorhanden)



MIT DEM RAD

Das Gästehaus Am Ihler Meer besitzt das Zertifikat *Bett+Bike* des ADFC und gilt somit als *fahrradfreundlicher Gastbetrieb*. Es erfüllt folgende Mindestanforderungen: Aufnahme von Gästen auch für nur eine Nacht, Abschließbarer Raum zur unentgeltlichen Aufbewahrung der Fahrräder über Nacht, Raum zum Trocknen, vitamin- & kohlehydratreiches Frühstück oder Kochgelegenheit, Aushang, Verleih oder Verkauf von regionalen Radwanderkarten & -führern, Bahn- und Busfahrplänen und ggf. Schiffs- und Fährangebote, Bereitstellen eines Fahrrad-Reparatursets für einfache Reparatur- und Wartungsarbeiten, Information über Lage, Öffnungszeiten und Telefonnummern der nächsten Radreparaturwerkstätten.



Ja, wo fahren Sie denn hin?

Die Gemeinde Ihlow bietet Radbegeisterten rund 220 Kilometer ausgeschilderte Radwege. Neben der herkömmlichen Beschilderung durch die bekannten Armwegweiser (weiße Pfeile mit grüner Schrift) sind alle Radwege mit dem Knotenpunktsystem ausgeschildert. Das Radroutennetzwerk hat sich bereits seit Jahren in den Niederlanden und Belgien bewährt. Es ermöglicht Radlern, ihre Routen auf einfachste Weise zu planen, und bei Bedarf spontan unterwegs zu verändern. Sie wählen eine Strecke aus, notieren sich die Zahlen der Knotenpunkte (z.B. 48, 50, 54, 44, 41) und folgen dann einfach den Schildern von Knotenpunkt zu Knotenpunkt. An jedem der Knotenpunkte finden Sie eine Infotafel mit Umgebungskarte. So wissen Sie immer wo Sie sind und können Ihre Route nach Belieben fahren und ändern

Außerdem führen Strecken folgender ostfrieslandweiter Radfernwege durch Ihlow:

Friesische Mühlentour (250 km): durch die landestypische Fehnlandschaft

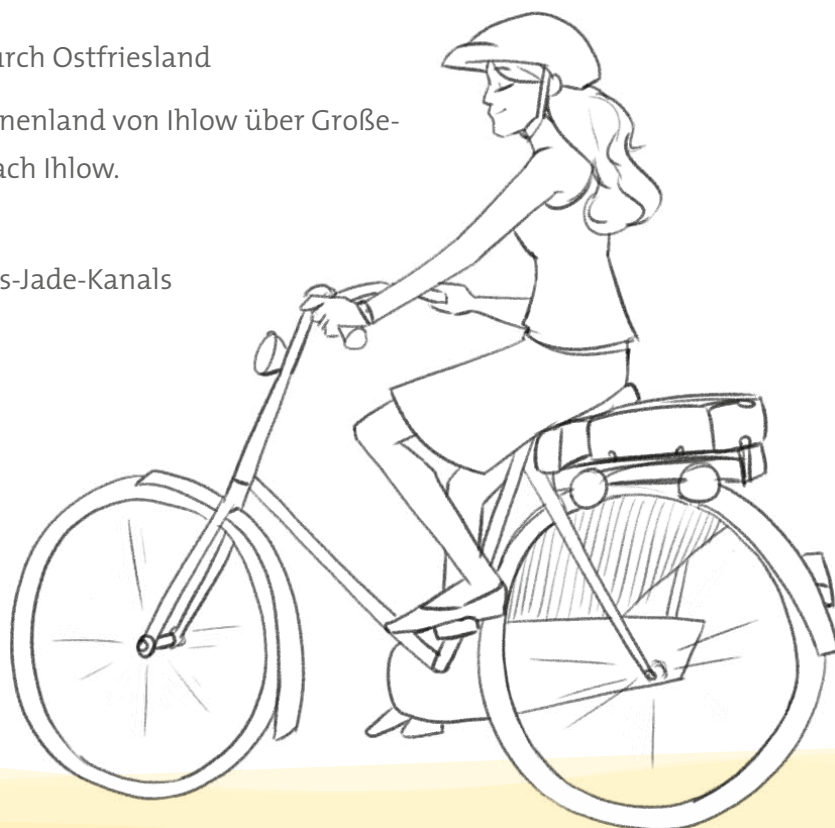
Seeräuber & Häuptlinge (165 km): an die bedeutendsten Wirkungsstätten ostfriesischer Häuptlinge und Seeräuber

Rad up Pad (290 km): kreuz und quer durch Ostfriesland

Van Dörp to Dörp (75 km): durch das Binnenland von Ihlow über Große-fehn, Moormerland, Hesel und zurück nach Ihlow.

Mehr unter » www.vondorfzudorf.de

Ems-Jade-Weg (95 km): entlang des Ems-Jade-Kanals



MIT HANDICAP

Für unsere Gäste mit Handicap stehen im Erdgeschoss zwei behindertengerechte Einzelzimmer zur Verfügung. Sie verfügen über ein behindertengerechtes Duschbad und ebenerdigen Zugang zur Terrasse. Auf Wunsch stellen wir Ihnen das Zimmer auch mit einem höhenverstellbaren Bett aus.

Alle Gemeinschaftsräume, der Spielraum und die Küchen liegen ebenfalls im Erdgeschoss.

Unsere Gastronomie, das Bürgerhaus Am Ihler Meer und die Mehrzweck- und Veranstaltungshalle verfügen jeweils über Rollstuhl-WCs.

Das benachbarte Sportstudio *Crocodiles* hat ein Reha-Sport Angebot im Programm.

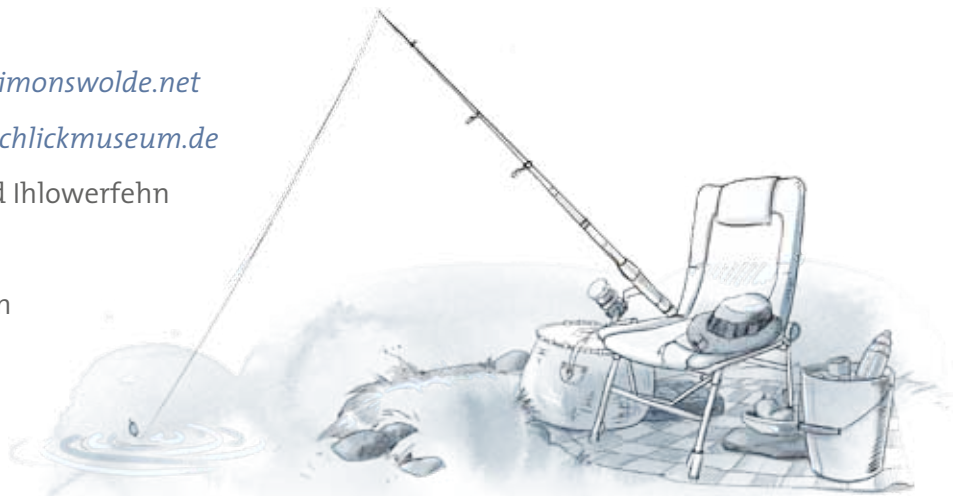
Informationen zu barrierefreien Einrichtungen, Aktivitäten und Sehenswürdigkeiten in Ostfriesland finden Sie im Internet unter » <http://www.ostfriesland.de/service/barrierefreie-ziele.html>





FREIZEITPLANUNG

- Klosterstätte Ihlow » www.kloster-ihlow.de
- Waldführung mit den Klosterwaldfreunden » www.klosterwaldfreunde.de
- Naturschutzstation Fehntjer Tief » www.naturschutzstation.de
- Hoch zu Ross (PSV Ihlow, Reiterhof Huismann, Reitbetrieb Voß)
- Fehnmuseum de Grootsche Hus mit Teestube
- Mittelpunkt Ostfrieslands
- Sand und Water Werk » www.simonswolde.net
- Schlickmuseum Riepe » www.schlickmuseum.de
- Bootshäfen in Westerende und Ihlowerfehn
- Wanderwege im Ihlower Forst
- Kirchen in unseren Ortschaften
- Maritimes Museum
- Aalstuben Familien Janssen



IN DER NACHBARSCHAFT:

Emden (circa 11 km):

- Hafendelft mit Museumsschiffen, Rundfahrten
- Otto Huus
- Ostfriesisches Landesmuseum
- Kunsthalle
- Innenstadt
- Kinocenter
- Kneipen, Diskotheken
- Friesentherme
(Schwimmbad und Saunalandschaft)

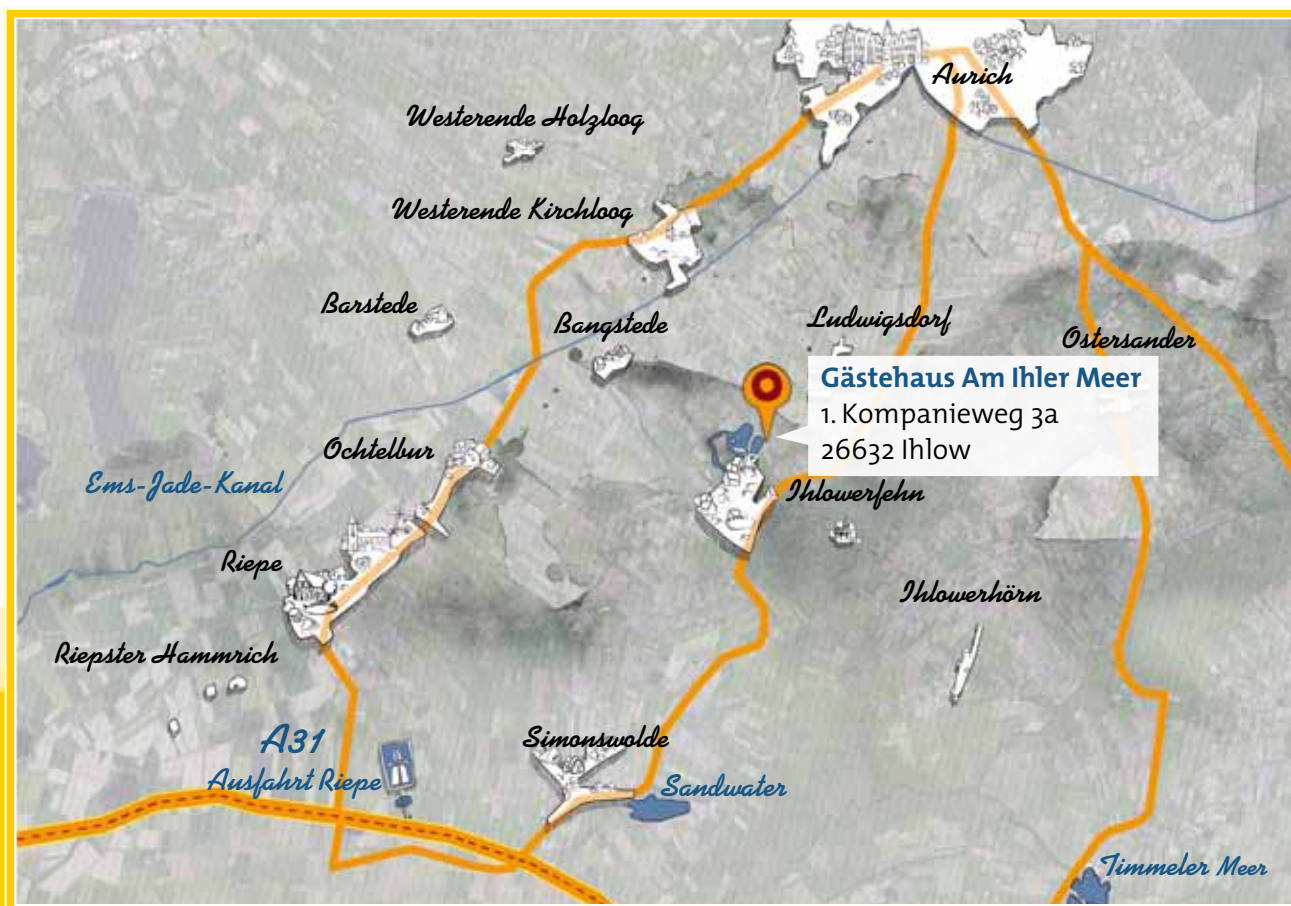
Aurich (circa 8 km):

- Familien- und Wohlfühlbad De Baalje
- Energie-, Erlebniszentrum
- Mach mit Museum Miraculum / Historisches Museum
- Kletterwald
- Skatehalle Playground
- Innenstadt (Shopping, Cafés, Restaurants)
- Kinocenter
- Diskotheken und Kneipen

In der Nähe (circa 20-35 km):

- Nordsee
- Wattwanderungen
- Tagesfahrten zu den ostfriesischen Inseln
- ganz Ostfriesland zum Entdecken!

Detaillierte Infos & Prospektmaterial im Netz unter » www.ihlow-tourismus.de und in der Tourist-Info Ihlow (Telefon: 049 29 / 8 91 00, Mail: touristik@ihlow.de)



Ihr Touristik-Team Ihlow

Wir buchen Ihren Aufenthalt im Gästehaus und kümmern uns gerne um ihr Freizeitprogramm.

Melden Sie sich bei uns!



Entwicklungs- und Dienstleistungsgesellschaft Ihlow mbH
Abteilung Tourismus

Alte Wieke 6 · 26632 Ihlow

Telefon: 0 49 29/89 - 102

Fax: 0 49 29/89 - 109

eMail: touristik@ihlow.de

Internet: www.ihlow-tourismus.de

